

2e colloque anniversaire du GIS Autisme et Troubles du Neuro-Développement

Bilan et perspectives



09 novembre 2021
Maison de la Chimie, Paris

09h00 – 09h35 Séance inaugurale

- 09h00 – 09h05 Mot de bienvenue par **Etienne Hirsch** - président du Comité Institutionnel du GIS
- 09h05 – 09h15 Allocution de **Sophie Cluzel** - secrétaire d'État chargée des personnes handicapées
- 09h15 – 09h35 Bilan de la 2^e année d'activité du GIS et perspectives par **Catherine Barthélémy** - directrice du GIS, **Pierre Gressens** - directeur adjoint du GIS et **Paul Olivier** - chef de projet du GIS

09h35 – 10h45 Extension internationale du réseau de recherche

Président de séance : **Pierre Gressens** - NeuroDiderot, Paris

- 09h35 – 09h40 Intervention vidéo d'**Eric Courchesne** - présentation de la thématique prioritaire recommandée par le Conseil Scientifique international du GIS : « Lier la génétique et les mécanismes biologiques aux profils cliniques des TND et aux potentielles thérapies »
- 09h40 – 10h00 Présentation de **Thomas Bourgeron** - Institut Pasteur, Paris : « Bilan et perspectives de l'action transversale GEAN-France »
- 10h00 – 10h45 Discussion thématique « open science »
- **Christine Gétin** - Hypersupers TDAH France
 - **Marie-Odile Krebs** - Institut de psychiatrie et neurosciences, Paris

10h45 – 11h00 Pause

11h00 – 12h10 Extension internationale du réseau de recherche (suite)

Président de séance : **Bernard Poulain** - co-directeur de l'ITMO NNP

- 11h00 – 11h05 Intervention vidéo d'**Eric Courchesne** - présentation de la thématique prioritaire recommandée par le Conseil Scientifique international du GIS : « Promouvoir les collaborations transdisciplinaires impliquant les sciences humaines et sociales, les sciences de l'éducation et les sciences du langage »
- 11h05 – 11h25 Présentation d'**André Knops** - LaPsyDé, Paris : « La recherche transdisciplinaire pour mieux comprendre les troubles des apprentissages »
- 11h25 – 12h10 Discussion thématique « recherche transdisciplinaire pour mieux comprendre les TND »
- **Cendra Agulhon** - Integrative Neurosciences and Cognition Center, Paris
 - **Frédérique Bonnet-Brihault** - iBrain, Tours
 - **Grégoire Borst** - LaPsyDé, Paris
 - **Nathalie Groh** - Fédération Française des Dys
 - **Caroline Huron** - Centre de recherche sur l'innovation, Paris



2^e colloque anniversaire du GIS Autisme et Troubles du Neuro-Développement

Bilan et perspectives



09 novembre 2021
Maison de la Chimie, Paris

12h10 – 13h30 Déjeuner

13h30 – 15h00 Les centres d'excellence

Présidente de séance : **Catherine Barthélémy** - directrice du GIS Autisme et TND

13h30 – 13h45

Marie-Christine Picot - Unité de Recherche Clinique et Epidémiologie (URCE), ceAND (Montpellier) : « Etude FRATSA : dépistage des TND dans les fratries d'enfants autistes diagnostiqués en centres tertiaires »

13h45 – 14h00

Nadia Aguilon-Hernandez - iBrain, EXAC-T (Tours) : « Mieux comprendre l'autisme au travers du regard »

14h00 – 14h15

Amélie Soumier - Institut des Sciences Cognitives Marc Jeannerod, iMIND (Lyon) : « Développement temporel des neurones impliqués dans l'attachement et la socialité »

14h15 – 14h30

Franck Ramus - Département d'Etudes Cognitives, inovAND (IDF) : « Etude des bases cérébrales de la perception de la parole dans la dyslexie en MEG »

14h30 – 14h45

Amélie Piton - Institut de Génomique et de Biologie Moléculaire et Cellulaire, Stras&ND (Strasbourg) : « Caractérisation multidisciplinaire du syndrome DYRK1A, une forme génétique fréquente de trouble du neuro-développement avec autisme »

14h45 – 15h00

Questions

15h00 – 15h35 Présentation invitée

Président de séance : **Pierre Gressens** - directeur adjoint du GIS Autisme et TND

15h00 – 15h25

Présentation de **Samuele Cortese** - Université de Southampton, Grande-Bretagne : « Impact of Covid-19 on neurodevelopmental disorders »

15h25 – 15h35

Discussion avec l'auditoire

15h35 – 15h50 Pause



2^e colloque anniversaire du GIS Autisme et Troubles du Neuro-Développement

Bilan et perspectives



09 novembre 2021
Maison de la Chimie, Paris

15h50 – 17h00 Recherche participative internationale

Présidente de séance : **Catherine Barthélémy** - directrice du GIS Autisme et TND

15h50 – 15h55

Intervention vidéo d'**Eric Courchesne** - présentation de la thématique recommandée par le Conseil Scientifique international du GIS : « Faciliter les partenariats entre les familles, les chercheurs et les cliniciens pour mettre en œuvre des recherches pourvoyeuses de bénéfices à court terme »

15h55 – 16h15

Présentation de **Carmen Schröder** - Institut des Neurosciences Cellulaires et Intégratives, Strasbourg : « Le 1^{er} cycle du GRAPS « Sommeil et Troubles du Neuro-Développement » : Bilan et perspectives »

16h15 – 17h00

Discussion thématique « recherche participative »

- **Sophie Biette** - UNAPEI
- **Martin Caouette** - Université du Québec à Trois-Rivières, Canada
- **Vincent Des Portes** - Filière DéfiScience
- **Séverine Gaboriaud** - ARAPI
- **Christine Meignien** - Sésame Autisme
- **Sandrine Sonié** - GNCRA

17h00 – 17h30 Conclusions

17h00 – 17h10

Allocution de **Claire Compagnon** - déléguée interministérielle à la stratégie nationale pour l'autisme au sein des Troubles du Neuro-Développement

17h10 – 17h30

Conclusion par **Catherine Barthélémy** - directrice du GIS et **Pierre Gressens** - directeur adjoint du GIS



**2^e colloque anniversaire
 du GIS Autisme et Troubles du Neuro-Développement**
 Bilan et perspectives



**09 novembre 2021
 Maison de la Chimie, Paris**





**GIS
AUTISME & TROUBLES
DU NEURO-DÉVELOPPEMENT**

aviesan

alliance nationale
pour les sciences de la vie et de la santé

ITMO NEUROSCIENCES, SCIENCES COGNITIVES,
NEUROLOGIE, PSYCHIATRIE

2^e colloque anniversaire du GIS Autisme et Troubles du Neuro-Développement

Bilan et perspectives



**09 novembre 2021
Maison de la Chimie, Paris**



INRAE

Inserm

Stratégie nationale
pour l'autisme au sein
des troubles du neuro-développement



GIS
**AUTISME & TROUBLES
DU NEURO-DÉVELOPPEMENT**

aviesan

alliance nationale
pour les sciences de la vie et de la santé

ITMO NEUROSCIENCES, SCIENCES COGNITIVES,
NEUROLOGIE, PSYCHIATRIE

**2^e colloque anniversaire
du GIS Autisme et Troubles du Neuro-Développement**
Bilan et perspectives



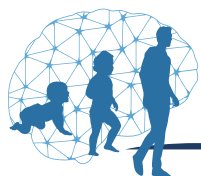
**09 novembre 2021
Maison de la Chimie, Paris**



INRAE

Inserm

Stratégie nationale
pour l'autisme au sein
des troubles du neuro-développement



2^e colloque anniversaire du GIS Autisme et Troubles du Neuro-Développement

Bilan et perspectives



09 novembre 2021
Maison de la Chimie, Paris





GIS
AUTISME & TROUBLES
DU NEURO-DÉVELOPPEMENT

aviesan

alliance nationale
pour les sciences de la vie et de la santé

ITMO NEUROSCIENCES, SCIENCES COGNITIVES,
NEUROLOGIE, PSYCHIATRIE

2^e colloque anniversaire du GIS Autisme et Troubles du Neuro-Développement

Bilan et perspectives



09 novembre 2021
Maison de la Chimie, Paris



INRAE

Inserm

Stratégie nationale
pour l'autisme au sein
des troubles du neuro-développement